

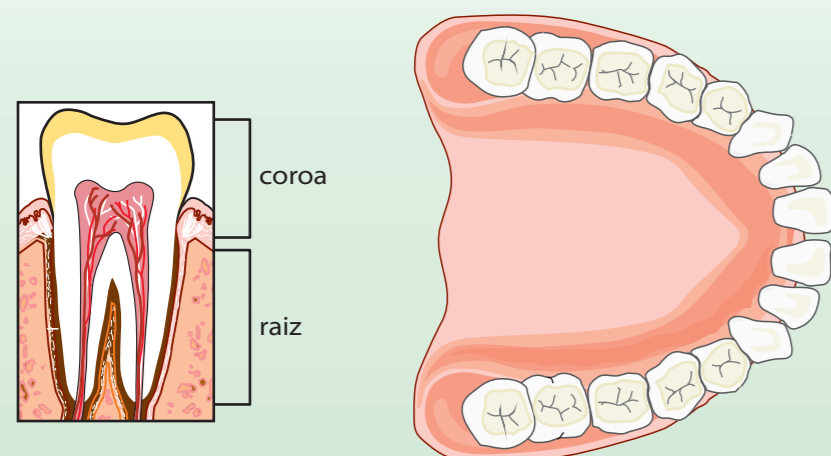
dicas do vestibular



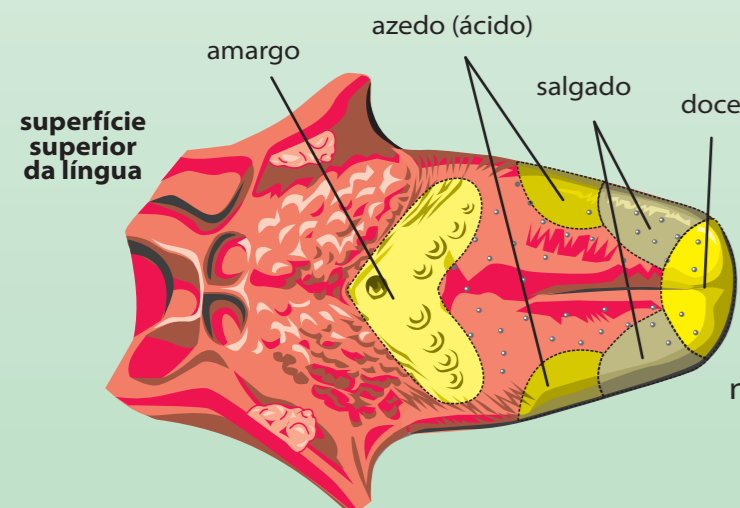
Confira estas e outras dicas em nosso site:
www.energia.com.br

Digestão humana

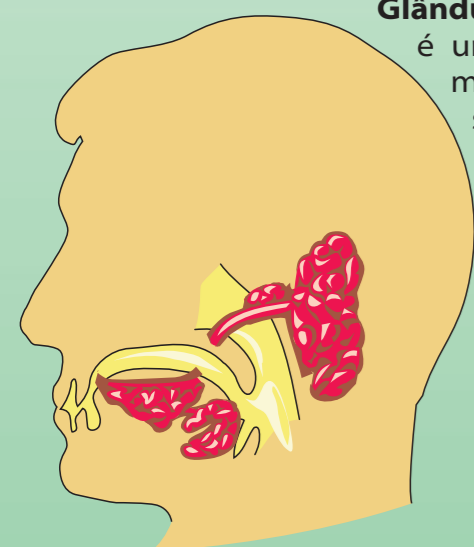
A digestão humana é uma das principais funções vegetativas que ocorrem no corpo humano. Ela pode ser classificada como intracorpórea e extracelular. O processo de digestão humana possui três etapas mecânicas: mastigação, deglutição e peristalse. Além dessas etapas, a digestão apresenta uma série de passos enzimáticos.



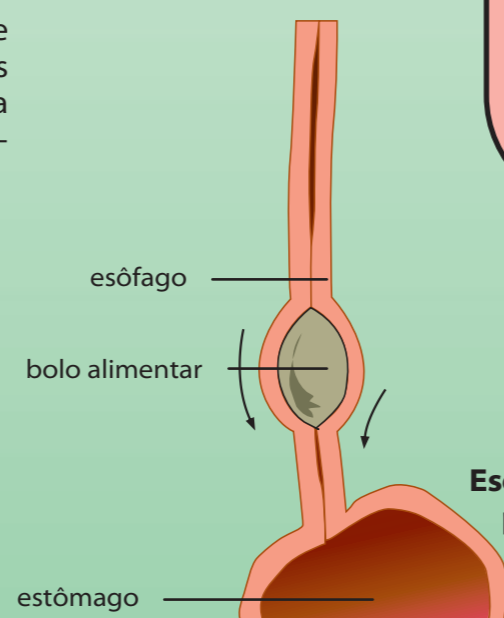
Dentes: são anexos da pele que apresentam duas partes: coroa e raiz. São fundamentais para a mastigação do alimento e a formação do bolo alimentar.



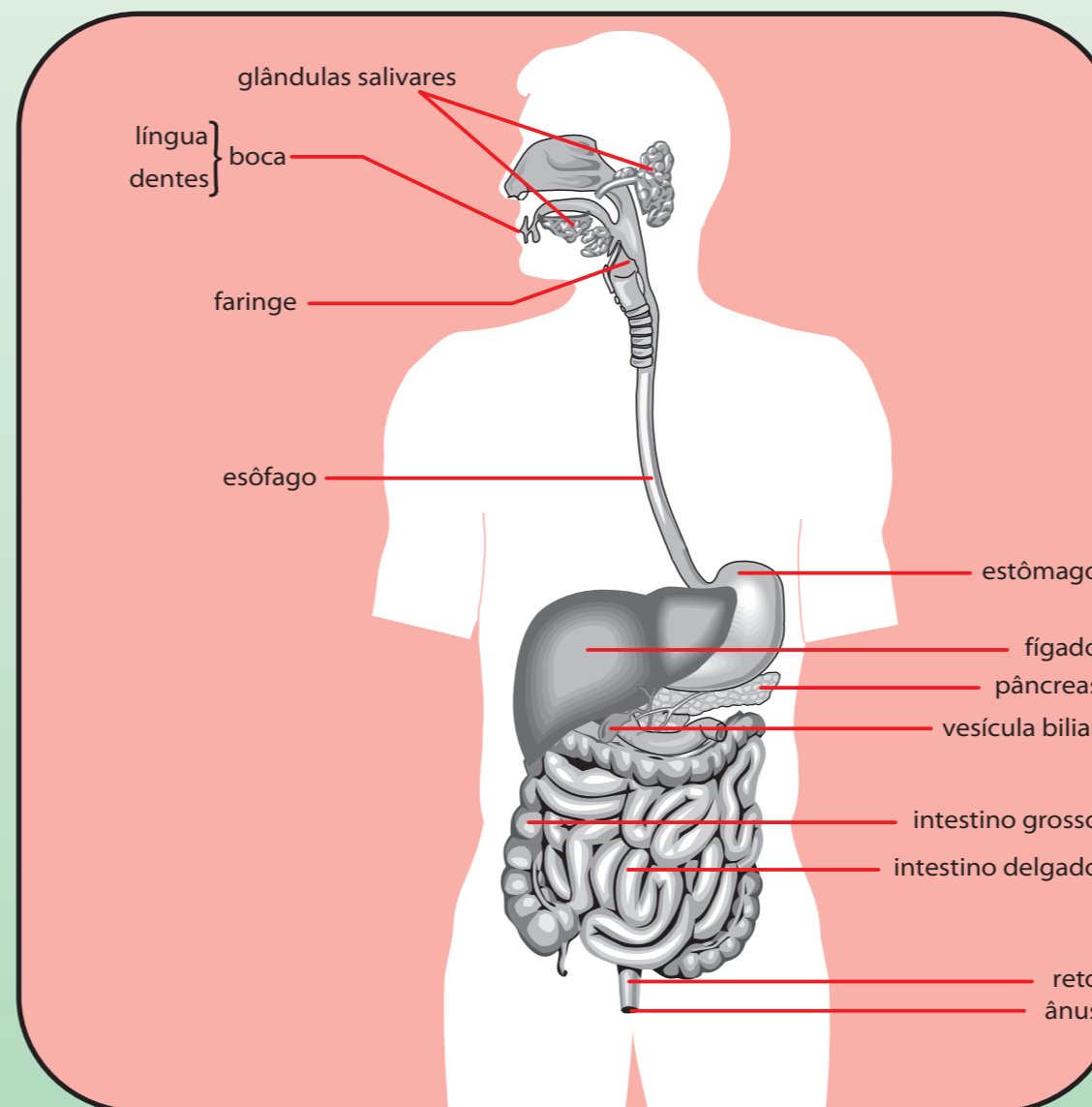
Língua: órgão formado por musculatura lisa que auxilia na mastigação, realiza a percepção de sabores e ainda constitui parte do aparelho fonador.



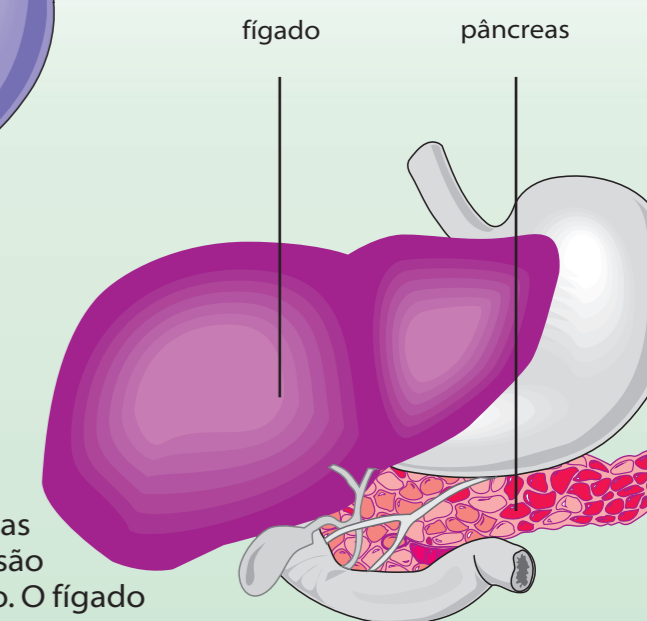
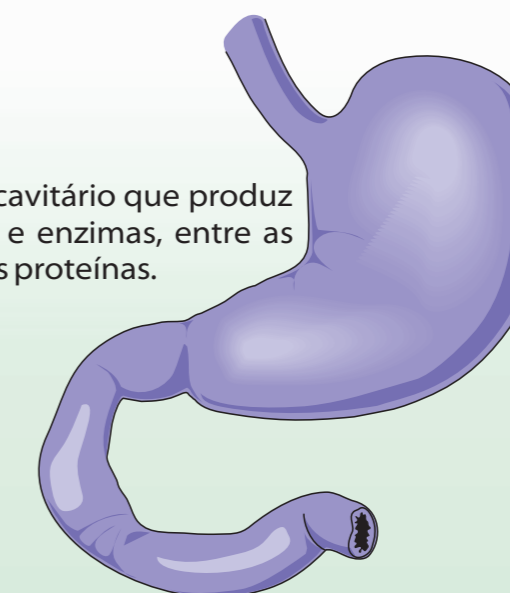
Glândulas salivares: produzem a saliva, que é uma solução formada por água, sais minerais e enzimas. A principal enzima se chama ptialina, a qual digere quimicamente o amido em maltose.



Esôfago: tubo muscular que, por meio da peristalse, conduz o bolo alimentar até o estômago.

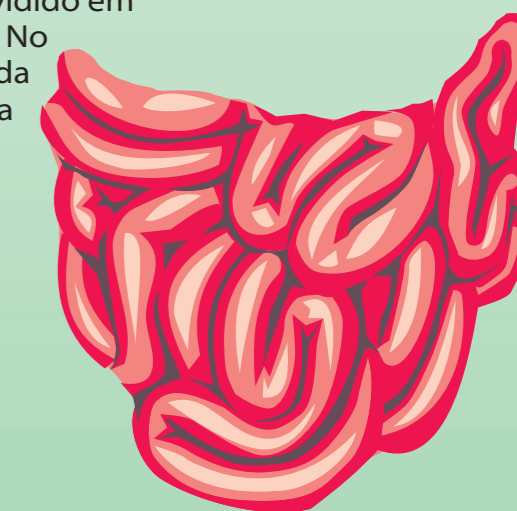


Estômago: órgão muscular e cavitário que produz o suco gástrico, rico em HCl e enzimas, entre as quais a pepsina, que degrada as proteínas.

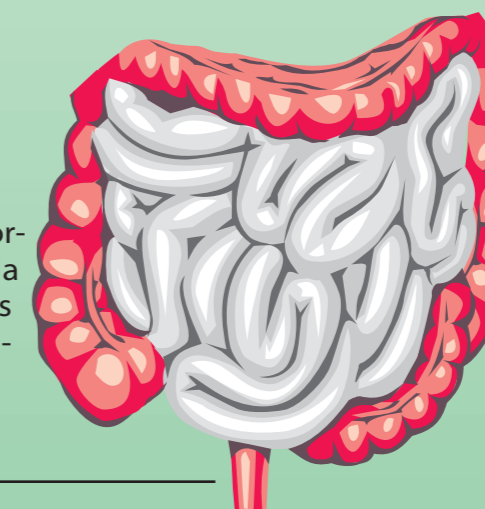


Fígado e pâncreas: assim como as glândulas salivares, esses órgãos são glândulas anexas do tubo digestório. O fígado na digestão é responsável pela produção da bile, que emulsifica as gorduras presentes nos alimentos. O pâncreas produz o suco pancreático, rico em bicarbonato e enzimas. Além disso ele produz os hormônios insulina e glucagon, que regulam a glicemia no sangue.

Intestino delgado: encontra-se dividido em três partes: duodeno, jejuno e íleo. No intestino delgado ocorre, além da digestão química dos alimentos, a absorção dos nutrientes orgânicos.



Intestino grosso: responsável pela absorção de água e sais minerais e pela formação das fezes. É constituído pelos cólons ascendente, transverso, descendente e sigmóide, além do reto e do ânus.



reto
ânus

Dicas elaboradas pelo professor **Herbert** do Sistema de Ensino **Energia**.