

### Briófitas

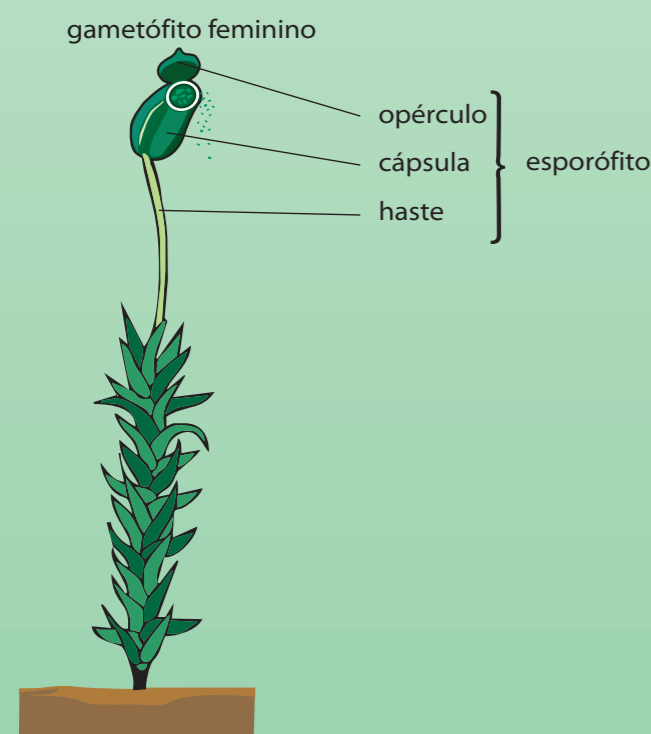
Exemplo: musgo

#### Características

Avasculares – sem vaso de condução.  
Criptógamas – sem flor.  
Não possuem fruto e semente.

#### Reprodução

Metagênese  
O gametófito é o vegetal verdadeiro.



### Pteridófitas

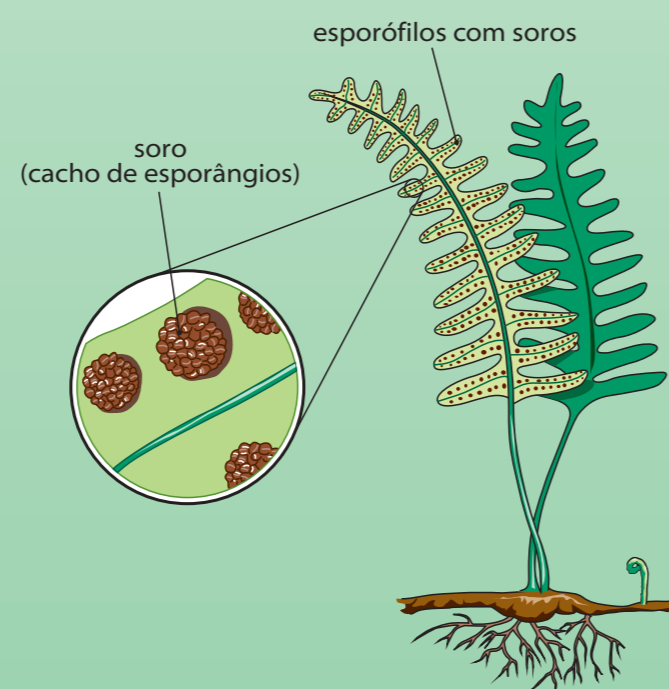
Exemplo: samambaias

#### Características

Vasculares – com vaso de condução.  
Não apresentam flor, fruto e semente.

#### Reprodução

Metagênese  
O esporófito é o vegetal verdadeiro.  
Lembre-se: samambaia, isosporada com protalo monóico.



### Gimnospermas

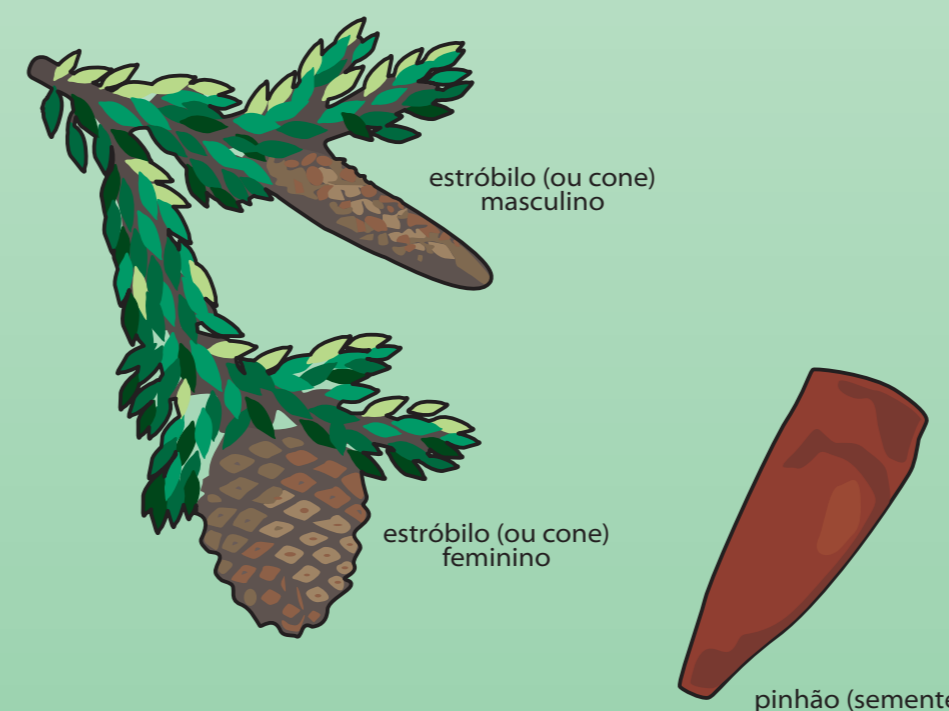
Exemplos: *Pinus*,  
*Araucaria angustifolia*

#### Características

Vasculares – com vaso.  
Fanerógamas – com flor.  
Espermáfitas – com semente.  
Não têm fruto.

#### Reprodução

Lembre-se:  
O pinhão é semente da araucária.  
Araucária – dióica.  
*Pinus* – monóico.



### Angiospermas

Exemplo: vegetais com fruto

#### Características

Vasculares – com vaso.  
Fanerógamas – com flor.  
Espermáfitas – com semente.

#### Reprodução

Lembre-se:  
Ovário fecundado e desenvolvido forma o fruto.  
Fruto partenocárpico é um fruto sem semente.  
Exemplo: banana

**Classes**  
Monocotiledôneas – semente com um cotilédone.  
Exemplo: grama

Dicotiledôneas – semente com dois cotilédones.  
Exemplo: feijão

